

各 位

株式会社福井銀行


株式会社第一コンサルさまへの 「SDGs宣言」の策定支援について

株式会社福井銀行（頭取 長谷川 英一）は、SDGsの達成に取り組んでいる企業さまをご支援するため、『くふくぎん〉SDGs経営支援サービス』をご提供しております。

この度、本サービスを通じて、株式会社第一コンサルさまが「SDGs宣言」を策定されましたので、下記のとおりお知らせいたします。

記

【企業概要】

発行企業名	株式会社第一コンサル
所在地	福井県福井市江端町 20-41
代表者	吉田 直人
設立	1969年1月
重点項目	

※「SDGs宣言」の詳細は別紙をご参照ください。

企業にとってのSDGs経営とは「事業活動を通じて社会課題を解決していくこと」です。SDGsへの取組みが企業イメージの向上および事業拡大やイノベーション等の新たな事業機会の創出につながることから、多くの企業がSDGs経営を推進しております。

福井銀行は、地域金融機関として、地域産業の育成・発展と地域に暮らす人々の豊かな生活の実現に貢献するため、お客さまのSDGsへの取組みを支援してまいります。

■ 該当するSDGsの目標



【Fプロジェクト サステナビリティ方針】

Fプロジェクトは、持続可能な地域社会の実現に向け、気候変動等の環境問題など地域を取り巻くさまざまな課題解決に誠実かつ公正に取り組み、社会価値・経済価値・企業価値の向上を目指してまいります。

※Fプロジェクト：福井銀行グループと福邦銀行グループの総称

以 上

SDGs宣言



当社は国連が提唱する「持続可能な開発目標(SDGs)」に賛同し、事業活動を通して持続可能な社会の実現に貢献してまいります。

2023年5月24日
株式会社第一コンサル
代表取締役 吉田 直人

取組事例

地域社会発展に貢献する技術力の提供

総合建設コンサルタント会社として、社会インフラの新設・修繕に貢献しています。自然・景観に配慮した創造性あふれるプランの提供に取り組んでまいります。

《具体的な取組み》

- 事業活動を通じた自然の恵みを活かしたまちづくりへの貢献
- 自然災害発生時の復旧工事に際しての調査業務
- 設計時の環境配慮材の使用
- 廃棄物削減への取組み、適正な管理・処理
- 省エネ設備導入によるエネルギー使用量の削減
- 測量機器の定期点検実施による長期利用の促進



働き甲斐のある職場環境づくり

仕事と家庭の両立支援や健康経営・働き方改革の推進を通じて、働き甲斐のある職場環境を整備します。

《具体的な取組み》

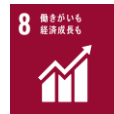
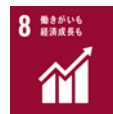
- 経営理念の明文化、社内共有の実施
- 多様な人材の積極採用、働きやすい環境整備
- 作業計画書の策定・順守による労働安全衛生の徹底
- 資格・免許取得費用の援助
- 定期健康診断の実施、診断結果のフォロー
- BCP策定を通じた緊急事態への体制整備

社会貢献・地域貢献

事業活動を通じて、社会・地域経済の発展や雇用の創出、社会・地域課題に取り組んでまいります。

《具体的な取組み》

- 地域人材の積極採用
- 地元小学校へのニュース掲示板の寄贈
- 地域団体への寄付活動
- 地元企業との協力体制構築
- 現場近隣自治会との対話の実施



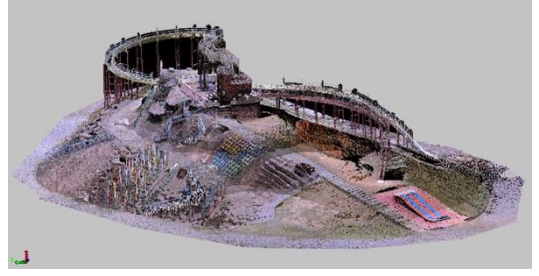
持続可能な開発目標(SDGs)とは

経済・社会・環境の三つの側面のバランスが取れた社会を目指す世界共通の指標として、2015年9月に国連で採択。貧困や飢餓、水や保健、教育、医療、言論の自由やジェンダーなど、人々が人間らしく暮らしていくための社会的基盤を2030年までに達成するという目標になっており、17のゴール(目標)と169項目のターゲット(達成基準)がある。

事業内容

【測量業務】

日進月歩の技術を応用し、各種事業の基礎データとなる正確な調査を実施。確かな成果を提供。



【建設コンサルタント】

安全性・耐久性・利便性等を考慮し、自然・景観に配慮した創造性あふれるプランの提供。



【地質調査業】

調査目的により適宜組み合わせて、地盤の物理的・力学的な性質計測調査。

【補償コンサルタント】

土地の権利、建物等調査算定を行い、プロジェクトの推進・運営をサポート。



【土地開発関連支援事業】

民間と行政のパイプ役となり周辺地域に配慮した計画を行い、土地開発関連業務をサポート。



メッセージ

高度な技術と確かなデータを基に、基本構想から計画・設計・監理まで一貫し、企画力のある建設コンサルタントとして、「安全で安心な優しさひろがるまちづくり」「にぎわいと笑顔があふれる地域づくり」「人と自然がほどよく共生できる社会」を目指して、持続可能な地域社会発展に貢献していきます。これからもみなさまに必要とされる企業であるよう、第一コンサルは日々業務に取り組んでいます。



代表取締役 吉田 直人



ホームページ



アクセス

『〈ふくぎん〉SDGs 経営支援サービス』について

【サービス概要】

取 扱 店	全店
対 象 と な る 方	当行と預金取引のある法人のお客さま
サ ー ビ ス 内 容	<p>SDGsへの取組状況の確認と今後の対応事項の整理から、対外PR支援までを実施</p> <p>■ <u>取組状況の確認と今後の対応事項の整理</u> 経済産業省関東経済産業局公表の「SDGsの観点で市場・社会から期待される基本的な事項」をもとに作成したオリジナルのチェックシート（6分野36項目）により、企業のSDGsへの取組状況を把握し、整理した結果を専用のフィードバックシートにて還元</p> <p>■ <u>事業戦略への反映</u> フィードバック結果を踏まえ、事業とSDGsの結びつきを明らかにし、今後取り組むべき優先課題を見つけ、効果的な事業戦略に反映</p> <p>■ <u>対外支援PR</u> 専用のSDGs宣言を策定し、当行ホームページ等を通じてニュースリリースを実施</p>
利 用 手 数 料	220,000円（消費税込） ※社内セミナーのオプションあり（価格は要相談）