

2022年8月30日

各位

株式会社福井銀行

## 株式会社エヌ・エム調査設計さまへの 「SDGs宣言」の策定支援について

株式会社福井銀行（頭取 長谷川 英一）は、SDGsの達成に取り組んでいる企業さまをご支援するため、『くふぎん』SDGs経営支援サービス』をご提供しております。

この度、本サービスを通じて、株式会社エヌ・エム調査設計さまが「SDGs宣言」を策定されましたので、下記のとおりお知らせいたします。

### 記

#### 【企業概要】

発行企業名	株式会社エヌ・エム調査設計
所在地	福井県福井市高尾町 13-24-26
代表者	松浦 伸昭
設立	2004年11月
重点項目	

※「SDGs宣言」の詳細は別紙をご参照ください。

企業にとってのSDGs経営とは「事業活動を通じて社会課題を解決していくこと」です。SDGsへの取組みが企業イメージの向上および事業拡大やイノベーション等の新たな事業機会の創出につながることから、多くの企業がSDGs経営を推進しております。

福井銀行は、地域金融機関として、地域産業の育成・発展と地域に暮らす人々の豊かな生活の実現に貢献するため、お客さまのSDGsへの取組みを支援してまいります。

#### ■ 該当するSDGsの目標



#### 【Fプロジェクト サステナビリティ基本方針】

Fプロジェクトは、持続可能な地域社会の実現に向け、気候変動等の環境問題など地域を取り巻くさまざまな課題解決に誠実かつ公正に取り組み、社会価値・経済価値・企業価値の向上を目指してまいります。

以上

# SDGs宣言



株式会社  
エヌ・エム調査設計

当社は国連が提唱する「持続可能な開発目標(SDGs)」に賛同し、事業活動を通して持続可能な社会の実現に貢献してまいります。

2022年8月30日  
株式会社エヌ・エム調査設計  
代表取締役 松浦 伸昭

## 取組事例

### 住み続けられるまちづくり

測量事業者として、環境保全の意識と確かな測量技術により安心して住み続けられるまちづくりの実現に貢献してまいります。

#### 《具体的な取組み》

- 地域の災害対応のベースとなるハザードマップの作成
- 測量によるインフラ整備の支援
- 目的に応じたUAV利用による安全で迅速なデータ収集
- LED照明の導入によるエネルギー消費の削減
- ラベルレスペットボトルの支給などを通じた従業員の環境保全意識の醸成



### 労働環境の整備

従業員の安全と健康を考え、従業員の自己成長を支援することで働きやすい環境を整備してまいります。

#### 《具体的な取組み》

- すべての社用車にドライブレコーダーを設置
- ファン付き作業着やドリンク支給による熱中症予防対策を強化
- 定期健康診断結果のフォロー率100%
- 外部講習参加費用・資格取得費用のサポート
- 各種休暇制度の整備



### 地域社会への貢献

社会貢献活動等を通じて地域の活性化に寄与し、持続可能な地域社会の実現に貢献してまいります。

#### 《具体的な取組み》

- 地元の間伐材にて作成した杭の使用
- 地域の埋蔵文化財保護活動
- 各種コミュニティへの参加
- 地域イベントやスポーツ少年団への支援
- 地元小学校への学習機会の提供



持続可能な開発目標(SDGs)とは

経済・社会・環境の三つの側面のバランスが取れた社会を目指す世界共通の指標として、2015年9月に国連で採択。貧困や飢餓、水や保健、教育、医療、言論の自由やジェンダーなど、人々が人間らしく暮らしていくための社会的基盤を2030年までに達成するという目標になっており、17のゴール(目標)と169項目のターゲット(達成基準)がある。



## 事業内容

弊社は、幅広い知識・経験に裏付けされた応用力をもって迅速に行動する技術者集団です。

土地に関する調査、計画の基礎となる数値を計測する地上測量は常に精度を要求されています。

より確かなものを追求するためドローン(UAV)をはじめとする最新鋭の測量機械等をいち早く導入し、どのような地上測量にも対応しています。



### SLAMベース 3次元ポータブルレーザー マッピングシステム

移動しながら範囲100m・  
全方位(360°)を計測可能。  
GNSSを必要としないため  
屋内・屋外・トンネル・山地で  
気軽に高密度の  
3次元データを取得可能。



### UAVレーザー計測システム UAV搭載型レーザスキャナを用いた公共測量対応!

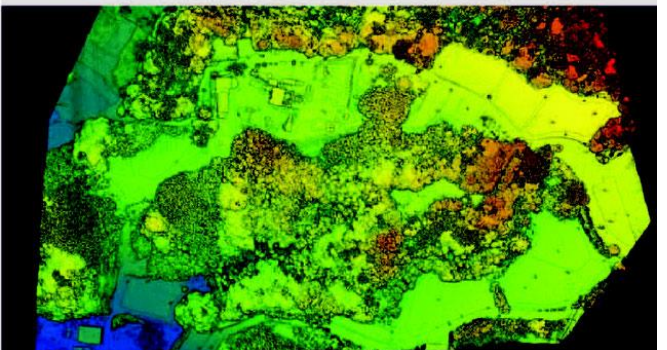
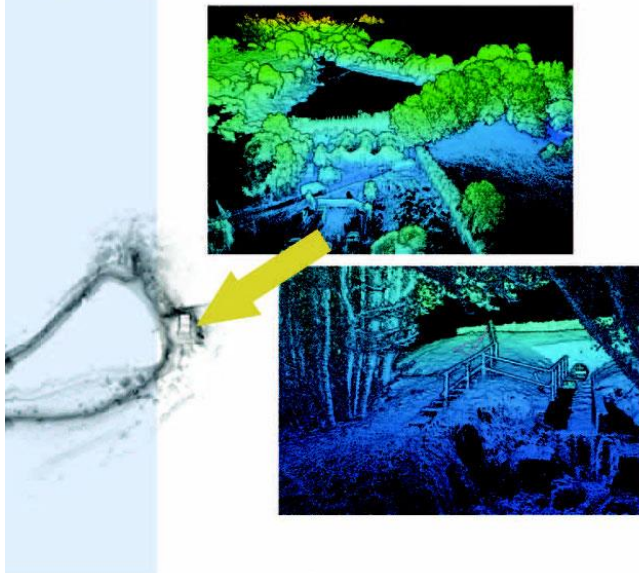
- 高密度な三次元点群データを取得可能。  
UAVを飛行させ低高度の上空から地上方向へレーザを高速照射することにより面的に高密度なデータを取得が可能。
- 複雑な地形の計測が可能。  
作業員が直接立ち入れない区域の計測が可能で短時間で広範囲の計測が可能。




自動飛行モード (waypoint)



3D地形図を利用した高度なフライト計画



弊社HPはこちら 

<https://nm4805.jp>

## 『〈ふくぎん〉SDGs 経営支援サービス』について

## 【サービス概要】

取扱店	全店
対象となる方	当行と預金取引のある法人のお客さま
サービス内容	<p>SDGsへの取組状況の確認と今後の対応事項の整理から、対外PR支援までを実施</p> <p>■ <u>取組状況の確認と今後の対応事項の整理</u></p> <p>経済産業省関東経済産業局公表の「SDGsの観点で市場・社会から期待される基本的な事項」をもとに作成したオリジナルのチェックシート（6分野36項目）により、企業のSDGsへの取組状況を把握し、整理した結果を専用のフィードバックシートにて還元</p> <p>■ <u>事業戦略への反映</u></p> <p>フィードバック結果を踏まえ、事業とSDGsの結びつきを明らかにし、今後取り組むべき優先課題を見つけ、効果的な事業戦略に反映</p> <p>■ <u>対外支援PR</u></p> <p>専用のSDGs宣言を策定し、当行ホームページ等を通じてニュースリリースを実施</p>
利用手数料	220,000円（消費税込） ※社内セミナーのオプションあり（価格は要相談）