

各位

株式会社福井銀行


寺本精工株式会社さまへの 「SDGs宣言」の策定支援について

株式会社福井銀行（頭取 長谷川 英一）は、SDGsの達成に取り組んでいる企業さまをご支援するため、『くふくぎん〉SDGs経営支援サービス』をご提供しております。

この度、本サービスを通じて、寺本精工株式会社さまが「SDGs宣言」を策定されましたので、下記のとおりお知らせいたします。

記

【企業概要】

発行企業名	寺本精工株式会社
所在地	福井県福井市高木中央1丁目2212
代表者	寺本 明生
設立	2005年5月
重点項目	

※「SDGs宣言」の詳細は別紙をご参照ください。

企業にとってのSDGs経営とは「事業活動を通じて社会課題を解決していくこと」です。SDGsへの取組みが企業イメージの向上および事業拡大やイノベーション等の新たな事業機会の創出につながることから、多くの企業がSDGs経営を推進しております。

福井銀行は、地域金融機関として、地域産業の育成・発展と地域に暮らす人々の豊かな生活の実現に貢献するため、お客さまのSDGsへの取組みを支援してまいります。

■ 該当するSDGsの目標



【Fプロジェクト サステナビリティ方針】

Fプロジェクトは、持続可能な地域社会の実現に向け、気候変動等の環境問題など地域を取り巻くさまざまな課題解決に誠実かつ公正に取り組む、社会価値・経済価値・企業価値の向上を目指してまいります。

※Fプロジェクト：福井銀行グループと福邦銀行グループの総称

以上



寺本精工株式会社

当社は国連が提唱する「持続可能な開発目標(SDGs)」に賛同し、事業活動を通して持続可能な社会の実現に貢献してまいります。

2023年3月17日
寺本精工株式会社
代表取締役 寺本 明生

取組事例

高品質な物づくりを通じて、持続可能な社会を目指す

当社は精密部品加工業として、少ロット多品種にお応えできる小回りの良さを強みとしています。環境に配慮した事業活動を通じて、長く住み続けられる街づくりを実現してまいります。

《具体的な取組み》

- ・ 廃棄物の適正な管理
- ・ LEDライトとハイブリット社用車の導入
- ・ 環境対応型切削油の積極利用による環境負荷低減
- ・ 省力化機械への順次切替と定期メンテナンスによる省エネと長期利用の実現
- ・ 社内美化担当者の設置



従業員の成長が会社の成長

社員同士のコミュニケーションと一人ひとりの意見を尊重し、全員が生き生きと働ける職場環境づくりを行ってまいります。

《具体的な取組み》

- ・ 定期健康診断の実施と健康啓発イベントの参加
- ・ 定期的な面談の機会を通じた従業員のエンゲージメント向上と相互理解による信頼関係の構築
- ・ 社内設備の見直しによる快適な職場環境づくり
- ・ 役職に応じた研修による従業員の人材育成

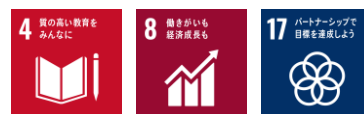


地域の発展のために

地域に暮らす一員として、様々な地域活動を通じて、ステークホルダーとともに地域の活性化に貢献してまいります。

《具体的な取組み》

- ・ 地元人材の積極採用
- ・ 地元高校生向け職場体験の実施
- ・ 地元企業との連携強化による地域活性化に向けた取組み
- ・ 会社周辺の清掃活動



事業内容

精密部品加工業

一般鋼はもとより工具鋼等の特殊鋼・アルミ・ステンレス・銅・チタンにいたるまで、様々な材質の単品加工を得意としています。

また、材質管理からフライス加工・研削加工・ワイヤ加工を行うことで、摺動ユニット品の製作を可能にしております。

- ◆フライス加工
- ◆研削加工
- ◆ワイヤ加工
- ◆キサゲ加工
- ◆摺動ユニット
- ◆アルミプレート加工



様々な業種に対応しています

メッセージ

当社は、角物・丸物・フライス加工から、放電加工まで、精密機械加工の社内一貫生産、少ロット多品種で力を発揮している会社です。社内一貫生産だからこそできる安定した品質の提供、摺動ユニット品のアッセンブリーを得意とし、受注後は迅速な対応で短納期に応えます。

社内での朝礼においては、全員が発言することでコミュニケーション能力の向上に努めており、社員一丸となって業務の効率化にも取り組んでいます。

今後は、一通りの機械設備を揃え、精密機械加工の分野を確立し高品質なものづくりを通して、より多くの人材育成に貢献したいと思えます。



代表取締役 寺本 明生

社内の様子



STAFF VOICE

専門学校卒業/
2007年入社

T.T 氏 (課長)

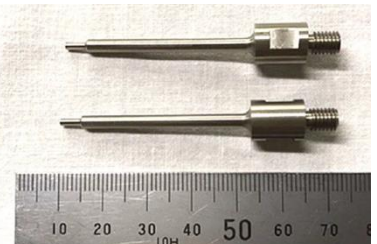
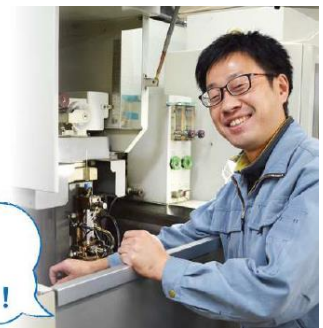
二次元の図面から、
三次元の製品へと変化
する工程が魅力です！

STAFF VOICE

専門学校卒業/
2007年入社

T.O 氏

さらに多様な
加工依頼にも
応えられるように！



『〈ふくぎん〉SDGs 経営支援サービス』について

【サービス概要】

取 扱 店	全店
対 象 と な る 方	当行と預金取引のある法人のお客さま
サ ー ビ ス 内 容	<p>SDGsへの取組状況の確認と今後の対応事項の整理から、対外PR支援までを実施</p> <ul style="list-style-type: none"> ■ <u>取組状況の確認と今後の対応事項の整理</u> 経済産業省関東経済産業局公表の「SDGsの観点で市場・社会から期待される基本的な事項」をもとに作成したオリジナルのチェックシート（6分野36項目）により、企業のSDGsへの取組状況を把握し、整理した結果を専用のフィードバックシートにて還元 ■ <u>事業戦略への反映</u> フィードバック結果を踏まえ、事業とSDGsの結びつきを明らかにし、今後取り組むべき優先課題を見つけ、効果的な事業戦略に反映 ■ <u>対外支援PR</u> 専用のSDGs宣言を策定し、当行ホームページ等を通じてニュースリリースを実施
利 用 手 数 料	220,000円（消費税込） ※社内セミナーのオプションあり（価格は要相談）