

Fプロジェクト

地域経済の発展に向けた包括提携

福井銀行と福邦銀行は、Fプロジェクトにおける業務提携のさらなる加速・深化と、両行におけるシナジー創出の早期実現と効果の最大化のため、資本業務提携を締結しました。両行の2ブランドを維持することで、それぞれの強みを活かした金融グループとして一層の地域経済の持続的発展への貢献や、これまで以上に質の高いお客さま向けサービスの提供に努めてまいります。



1 資本提携締結の概要

福邦銀行との資本提携締結までの歩み

- 2019年 9月 包括提携の検討開始
- 2020年 3月 地域経済の発展に向けた包括提携（Fプロジェクト）の締結
- 2021年 1月 資本提携に係る基本合意の締結
Fプロジェクト推進委員会の創設
- 2021年 5月 資本提携に係る最終契約の締結
- 2021年10月 福邦銀行が実施する普通株式による第三者割当増資を福井銀行が引受け（予定）



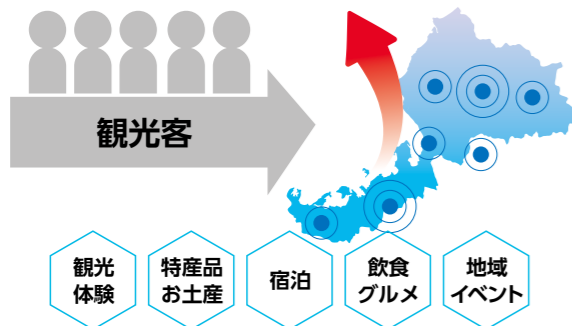
2 今後のシナジー創出の早期実現と効果の最大化に向けて

お客さま・地域に対して

北陸新幹線敦賀延伸を見据えたサービスの高度化・多様化によるGRP（地域内総生産）増加への貢献

●観光地域商社の共同運営

インバウンド向け観光商品の開発ならびに販売などを行う観光地域商社の共同運営などを通じて、交流人口をふやし地域活性化に貢献します。



●地域内M&A・ビジネスマッチングの協働

地域内のM&Aを主導し、事業承継支援を強化するとともに、新たな販売先や仕入先など、お客さまの課題を解決できるビジネスパートナーを相互に紹介します。

●人材派遣・人材紹介会社の共同運営

外部の人材紹介会社との連携による専門人材の紹介や、両行OB・OGの派遣あるいは紹介を共同運営し、両行の取引先企業の成長・発展に貢献します。



●まちづくりの協働

自治体との連携や福井駅を中心とした北陸新幹線停車駅の駅前再開発事業へ参画します。

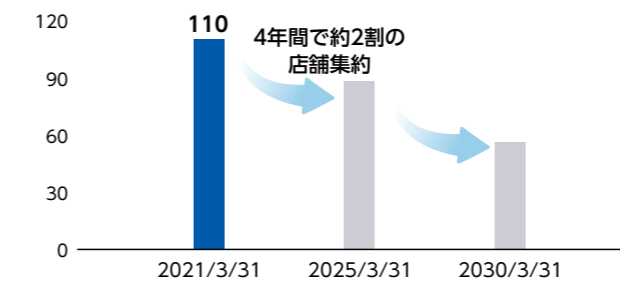
効果的・効率的な業務運営に向けて

コスト削減と経営資源再配分による地域を支えるための経営体質強化

●店舗戦略の連携強化

営業エリア内における店舗の重複解消による店舗ネットワークの最適化を図るため店舗再編を進めるとともに、人員再配置により営業・コンサルティング担当者を拡充し、課題解決力を強化します。

拠点数(両行合算)

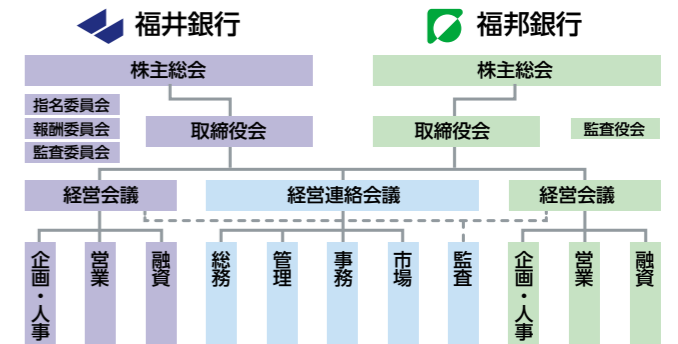


●共同ATMの拡充

店舗内外での同一拠点においてATM台数見直しとともに共同ATMの設置を進め、利便性の維持とコストの削減を図ります。

●本部機能の統合

営業部門・融資部門・一部企画部門以外の本部機能・人員を同一拠点に集約して、事務フロー・システム・ネットワークなどの共通化を図りながら効率的な業務運営を行います。



人の融合・未来に向けて

地域と両行の未来を創造できる人財の創出

●Fデザインの推進

地域と両行の未来の創造に向けて、両行職員の一体感をデザインしていく取組み「Fデザイン」を推進します。複数テーマの活動を通して心の融合と相互の成長を図り、地域と両行の未来を創造し、両行の理念を実現できる人財を創出します。



3 グループ経営とシナジー効果の概算

福井銀行と福邦銀行は、1つのグループとして、グループ会社の機能を活用し、総合金融サービスを提供することにより、地域および両行グループのお客さまの発展に貢献してまいります。

シナジー効果の概算

