

福井銀行本店が生まれ変わりました!

地域のために、
このまちの人々の仕事と暮らしのために。
必要とされる銀行として。

120年の歴史を礎に、地元福井の発展を支えることが当行の使命であることを再確認し、
地域のみなさまとともにさらなる飛躍を目指してまいります。

メインコンセプト

地域をつなぎ、未来を創る

メインコンセプトに込めた思い

- ①お客さまがいつでも集える、親しみやすい空間
- ②新しい街づくりをリードしていく地域の顔
- ③活発なコミュニケーションとチャレンジの生まれる組織
- ④120年の歴史を礎に、未来へ飛躍していく銀行

デザインコンセプト

つむぎ 紡ぐ

地域に親しまれる銀行に相応しいデザインコンセプトは、
福井の伝統産業である繊維業に着目した「紡ぐ」です。
「紡ぐ」という言葉からは、小さな物を寄り集めて一つの
物を創る行為、人が集まりつながる様子、歴史を未来へ
継承すること等を連想することができます。

[福井銀行本店ビル]
敷地面積:4,482㎡
延床面積:13,174㎡
階数:地上7階
構造:基礎免震、鉄骨造
一部鉄筋コンクリート造



● 2階 イベントスペース・交流ホール

地域のみなさまが集いつながるための場所、広場のような街角のような開かれた空間にしたいと考え、お客さまにもご利用いただけるオープンスペースを設けています。

お客さま空間コンセプト

集う つながる
笑顔をつむぐ
おもてなし空間



ライブラリー [WiL]
本と人、人と人、人と地域を結ぶライブラリー。Work in Life...WiLは、新しい生き方・働き方のためのクリエイティブ空間です。



カフェ [THREE TIMES COFFEE]
忙しいビジネスタイムの中にも、心なごむお茶の時間を...。THREE TIMES COFFEEは、どなたにもご利用いただける「まちのカフェ」です。



ホール
柔らかな曲線と越前和紙の温かみに包まれた、400人収容のホール。様々な催しの場として、みなさまをお迎えます。

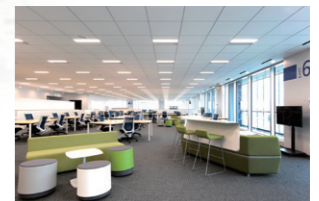
● 3～7階 オフィススペース

職員の開放的で多様なコミュニケーションを促し、効率的で時間や場所に縛られない自律的な働き方ができるオフィス空間を目指しています。

オフィス空間コンセプト

境界を越えて
新しい価値を紡ぐ
ワクワク空間

オープン・コミュニケーションエリア
部門の垣根を越えてプロジェクトを進めるオープンな空間。様々な部署が、お客さまのために知恵を絞ります。

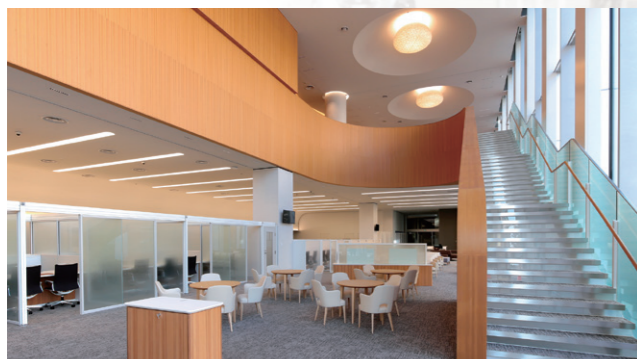


会議室
利用シーンに合わせて内装・家具を変えた会議室。「Classic、Advance、Natural」の3つのタイプから最適な場所を選択します。



● 1階 本店営業部

本店営業部としての確かな「上質さ」と、お客さまにお寛ぎいただける「居心地の良さ」を融合した新たな時代の銀行ロビー。木の温もりが感じられる自然なデザインに仕上げました。



災害時の業務継続態勢



免震構造



防潮壁

建物には基礎免震構造を採用し、非常用発電機や防潮壁を備えております。また、災害時の避難場所としての活用も想定しております。